

# + Tecnología Médica

La carrera de Tecnología Médica de la Universidad de Valparaíso se crea en 2001 con el objetivo de formar profesionales autónomos, con sólida formación integral y principios éticos, espíritu crítico, científico y de servicio; con capacidad de participar en equipos multidisciplinarios de salud, desarrollando actividades de fomento, prevención, recuperación y rehabilitación, contribuyendo así a **dar respuestas eficientes a las necesidades de salud de la sociedad.**

Forma profesionales con sólidos conocimientos y comprensión de los fundamentos biológicos, biofísicos y bioquímicos, que le permiten desarrollar competencias y habilidades para la recuperación de la salud, mediante exámenes y procedimientos para el diagnóstico y tratamiento de patologías que afecten al hombre y a su entorno. Como Tecnólogo Médico podrá desempeñarse en el sector gubernamental, privado, científico tecnológico, educativo o también trabajar de forma independiente.

Las áreas de especialización o menciones son: Laboratorio Clínico, Banco de Sangre y Hematología, Radiología y Física Médica, Técnica Histológica-Citodiagnóstico, Oftalmología y Otorrinolaringología.



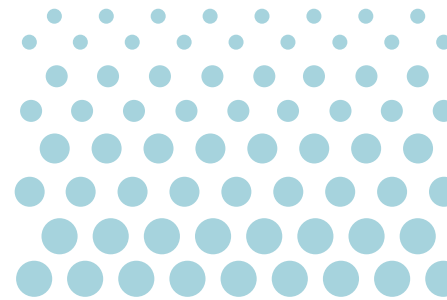
+ INFO  
[www.uv.cl](http://www.uv.cl)

Carrera de Tecnología Médica  
Valparaíso

- › Blanco 1911, esquina Las Heras, Valparaíso
  - › Fono: (32) 2507802
  - › Email: [info@tecmeduv.cl](mailto:info@tecmeduv.cl)
- San Felipe
  - › Camino La Troya esq. El Convento s/n, San Felipe
    - › Fono Fax: (34) 537856 - 537877
    - › Email: [carmen.silvab@uv.cl](mailto:carmen.silvab@uv.cl)

Dirección de Selección  
y Admisión de Alumnos

- › Av. Errázuriz 1834, Valparaíso
- › Fono: (32) 2507017 › Email: [admisión@uv.cl](mailto:admisión@uv.cl)



Facultad  
de Medicina

# + Tecnología Médica

## › La Universidad de Valparaíso

La Universidad de Valparaíso es una **institución estatal y autónoma**, de carácter regional, que sobresale por la calidad de sus carreras y la excelencia de su cuerpo docente. Imparte 41 programas en diversas disciplinas con una **matrícula de más de 15 mil estudiantes**. Todos sus alumnos pueden acceder a beneficios económicos y cuentan con atención médica, dental, psicológica y psiquiátrica gratuita. Además, pueden practicar deportes de manera competitiva y recreativa y acceder a actividades culturales gratuitas a través del Centro de Extensión.

La Universidad de Valparaíso se inspira en valores como la **participación, la solidaridad, la equidad, la libertad, el pluralismo, el pensamiento crítico y el respeto a la diversidad** y está adscrita al Consejo de Rectores y al Consorcio de Universidades Estatales de Chile.

Radio Valentín Letelier 97.3 fm, la radio de la Universidad de Valparaíso



**CÓDIGO CARRERA:**

- > 1949 - Valparaíso
- > 1948 - San Felipe

**GRADO ACADÉMICO:**

- > Licenciado en Tecnología Médica

**TÍTULO PROFESIONAL:**

- > Tecnólogo Médico con mención en:
  - Imagenología y Física Médica
  - Morfofisiopatología y Citodiagnóstico
  - Oftalmología

**DURACIÓN DE ESTUDIOS:**

- > 10 semestres

**RÉGIMEN DE ESTUDIOS:**

- > Currículum semiflexible.
- Sistema semestral diurno y presencial.

**PLAN DE ESTUDIOS:**

- > Plan Común: 26 asignaturas
- Mención Imagenología y Física Médica: 22
- Mención Morfofisiopatología y Citodiagnóstico: 19
- Mención Oftalmología: 19

**OBTENCIÓN DE GRADO ACADÉMICO:**

- > Haber aprobado todas las asignaturas contempladas en el plan de estudios incluida la práctica profesional y aprobar examen de grado.

**OBTENCIÓN DE TÍTULO PROFESIONAL:**

- > Aprobar examen de título.

**PONDERACIONES\***

Notas Enseñanza Media	30%
Lenguaje y Comunicación	25%
Matemática	20%
Historia y Ciencias Sociales	-
Ciencias	25%

**PUNTAJES DE INGRESO**

<b>Valparaíso:</b>	Primer Matriculado	731.45 **
	Último Matriculado	668.90 **
<b>San Felipe:</b>	Primer Matriculado	722.95 ***
	Último Matriculado	506.35 ***

**ARANCELES AÑO 2009\*\***

Matrícula Anual	\$ 120.000
Arancel Anual	\$ 2.278.000

\*Antes de postular confirma las ponderaciones en [www.uv.cl](http://www.uv.cl)

\*\*Información correspondiente al proceso de matrícula 2009

\*\*\* Información correspondiente al proceso de matrícula 2007

# + Tecnología Médica

PRIMER AÑO		SEGUNDO AÑO		TERCER AÑO		CUARTO AÑO		QUINTO AÑO		TERCER AÑO		CUARTO AÑO		QUINTO AÑO	
1º SEMESTRE	2º SEMESTRE	3º SEMESTRE	4º SEMESTRE	5º SEMESTRE	6º SEMESTRE	7º SEMESTRE	8º SEMESTRE	9º SEMESTRE	10º SEMESTRE	5º SEMESTRE	6º SEMESTRE	7º SEMESTRE	8º SEMESTRE	9º SEMESTRE	10º SEMESTRE
<b>PLAN COMÚN PRIMER Y SEGUNDO AÑO</b>				<b>MENCIÓN EN IMAGENOLOGÍA Y FÍSICA MÉDICA</b>								<b>MENCIÓN EN OFTALMOLOGÍA</b>			
ANATOMÍA I 3.0 hr.	ANATOMÍA II 6.0 hr.	FISIOPATOLOGÍA Y PATOLOGÍA GENERAL I 4.0 hr.	FISIOPATOLOGÍA Y PATOLOGÍA GENERAL II 4.0 hr.	TÉCNICA RADIOLÓGICA I 13.0 hr.	TÉCNICA RADIOLÓGICA II 13.0 hr.	TÉCNICA RADIOLÓGICA III, TAC 6.0 hr.	MEDICINA NUCLEAR 8.0 hr.	PRÁCTICA PROFESIONAL 44.0 hr.	TRABAJO DE INVESTIGACIÓN 10.0 hr.	MORFO-FISIOLOGÍA DEL SISTEMA OCULAR 6.0 hr.	FISIOPATOLOGÍA DEL SISTEMA OCULAR 4.0 hr.	EXÁMENES FUNCIONALES DEL SISTEMA VISUAL I 6.0 hr.	EXÁMENES FUNCIONALES DEL SISTEMA VISUAL II 6.0 hr.	PRÁCTICA PROFESIONAL 44.0 hr.	TRABAJO DE INVESTIGACIÓN 10.0 hr.
BIOLOGÍA CELULAR Y MOLECULAR 5.0 hr.	FISIOLOGÍA 5.0 hr.	HISTOLOGÍA GENERAL 4.0 hr.	MICROBIOLOGÍA 4.0 hr.	FÍSICA APLICADA I 3.0 hr.	FÍSICA APLICADA II 3.0 hr.	TÉCNICA RADIOLÓGICA III, RESONANCIA 4.0 hr.	RADIOTERAPIA 8.0 hr.		LEGISLACIÓN EN SALUD 4.0 hr.	MÉTODOS DE EXPLORACIÓN DEL SISTEMA VISUAL I 16.0 hr.	TÉCNICAS DE ESTUDIO CAMPIMÉTRICO 8.0 hr.	NEURO-OFTALMOLOGÍA 4.0 hr.	MÉTODOS DE EXPLORACIÓN DEL SISTEMA VISUAL II 8.0 hr.		LEGISLACIÓN EN SALUD 4.0 hr.
QUÍMICA GENERAL Y ORGÁNICA 4.0 hr.	BIOQUÍMICA 3.0 hr.	FÍSICA GENERAL II 3.0 hr.	TÉCNICAS BÁSICAS DE ENFERMERÍA 4.0 hr.	PROTECCIÓN RADIOLÓGICA Y DOSIMETRÍA 3.0 hr.	TÉCNICA Y MANTENCIÓN DE EQUIPOS 3.0 hr.	TÉCNICA RADIOLÓGICA III, HEMODINAMIA 5.0 hr.	TÉCNICA RADIOLÓGICA IV 3.0 hr.		BIOÉTICA 4.0 hr.		TERAPIA VISUAL (TÉCNICAS ORTOPTICAS Y PLEOPTICAS) 10.0 hr.	TALLER DE TERAPIA VISUAL I 2.0 hr.	TALLER DE TERAPIA VISUAL II 3.0 hr.		BIOÉTICA 4.0 hr.
MATEMÁTICA APLICADA I 3.0 hr.	MATEMÁTICA APLICADA II 3.0 hr.	FUNDAMENTOS DE FARMACOLOGÍA 2.0 hr.	ADMINISTRACIÓN 3.0 hr.	ANATOMÍA RADIOLÓGICA I 4.0 hr.	ANATOMÍA RADIOLÓGICA II 4.0 hr.	FÍSICA NUCLEAR APLICADA 3.0 hr.	ADMINISTRACIÓN HOSPITALARIA Y GESTIÓN EN SALUD 5.0 hr.		EXAMEN DE TÍTULO			ÓPTICA APLICADA 7.0 hr.	ADMINISTRACIÓN HOSPITALARIA Y GESTIÓN EN SALUD 5.0 hr.		EXAMEN DE TÍTULO
INTRODUCCIÓN A LA TECNOLOGÍA MÉDICA I 2.0 hr.	FÍSICA GENERAL I 3.0 hr.	PSICOLOGÍA APLICADA 3.0 hr.	BIO-SEGURIDAD 2.0 hr.			FORMULACIÓN Y EVALUACIÓN DE PROYECTOS 5.0 hr.						FORMULACIÓN Y EVALUACIÓN DE PROYECTOS 5.0 hr.			
EXPRESIÓN ORAL Y ESCRITA 2.0 hr.	COMPRENSIÓN DE TEXTOS 2.0 hr.	SALUD PÚBLICA 3.0 hr.	INTRODUCCIÓN A LA TECNOLOGÍA MÉDICA II 2.0 hr.	<b>MENCIÓN EN MORFOFISIOPATOLOGÍA Y CITODIAGNÓSTICO</b>											
COMPUTACIÓN 3.0 hr.		FOTOGRAFÍA MÉDICA 3.0 hr.		HISTOLOGÍA 2.0 hr.	CITOGÉNÉTICA 3.0 hr.	INMUNO-CITOQUÍMICA 8.0 hr.	CITOPATOLOGÍA II 15.0 hr.	PRÁCTICA PROFESIONAL 44.0 hr.	TRABAJO DE INVESTIGACIÓN 10.0 hr.						
				ANATOMÍA PATOLÓGICA I 4.0 hr.	ANATOMÍA PATOLÓGICA II 5.0 hr.	CITOPATOLOGÍA I 8.0 hr.	BIOTECNOLOGÍA 4.0 hr.		LEGISLACIÓN EN SALUD 4.0 hr.						
				TÉCNICA HISTOLÓGICA 13.0 hr.	HISTOQUÍMICA 14.0 hr.	MEDICINA LEGAL 3.0 hr.	ADMINISTRACIÓN HOSPITALARIA Y GESTIÓN EN SALUD 5.0 hr.		BIOÉTICA 4.0 hr.						
				BIOQUÍMICA APLICADA 3.0 hr.		FORMULACIÓN Y EVALUACIÓN DE PROYECTOS 5.0 hr.			EXAMEN DE TÍTULO						

Dos Asignaturas de Formación General de carácter obligatorio deberán ser cursadas a partir del segundo año, con una duración de dos horas pedagógicas semanales cada una.

Nota: En virtud de los procesos de Reforma de Pregrado y Acreditación Institucional este Plan de Estudios puede sufrir modificaciones.